



Renforcer la réponse aux violences  
basées sur le genre auprès des  
enfants migrants



Un état des lieux des connaissances et  
capacités des professionnel.le.s du réseau  
officiel d'accueil

Concernant la **violence  
basée sur le genre** et la  
prise en charge des  
enfants migrants



# CONTEXTUALISATION

L'objectif principal du projet **BRIDGE** est de **renforcer la réponse à la violence basée sur le genre (VBG) auprès des enfants et jeunes migrants.**

L'une des activités concrètes du projet est d'**améliorer la disponibilité de données fiables sur la VBG auprès des enfants migrants.** Des données ont donc été collectées auprès des enfants migrants et des professionnels travaillant dans les centres d'hébergement. Cette infographie présente les résultats de la collecte de données qui a eu lieu en 2019 et 2020 auprès des professionnels.

Les résultats de l'analyse des données collectées serviront à **sensibiliser les professionnels** travaillant dans les centres d'hébergement, à **renforcer leurs capacités** à répondre aux victimes de VBG, à **garantir la participation des enfants et des jeunes migrants** à la lutte contre ce phénomène et à orienter les questions qui seront analysées en profondeur lors des prochaines collectes de données.

L'enquête a porté sur 61 sujets (56% de femmes, 41% d'hommes, 3% non binaires) travaillant dans des centres pour enfants migrants. Elle aborde la formation des professionnels et leur capacité à détecter, signaler et assurer le suivi des cas de VBG chez les enfants avec lesquels ils travaillent.

# Questionnaire des professionnel.le.s - Lutte contre la VBG

Nous sommes allé.es échanger avec des professionnel.les au sein de centres d'accueil pour migrant.e.s pour leur poser des questions sur la formation, détection et prise en charge de la VBG dans le cadre de leur travail :

61

Répondant.es

61% 36%

femmes hommes



Postes occupés

38%  
Autres

3%  
Direction

59%  
Travailleurs sociaux



Niveaux d'études

10%  
Diplôme du  
secondaire

56%  
Diplôme de  
1er cycle

32%  
Diplôme de  
2ème cycle

2%  
Diplôme de  
3ème cycle

## Formations spécialisées reçues ( initiales ou continues )

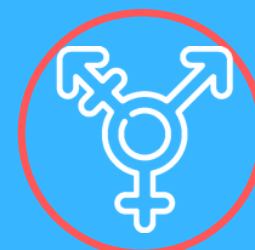


Migration



80%

VBG



36%

Protection de  
l'enfance



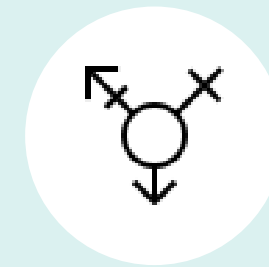
23%

Aucune  
formation



13%

# Que savez-vous de la VBG ?



Pensez-vous posséder suffisamment de connaissances sur la VBG dans le cadre de votre travail ?

**54%**

Probablement

**18%**

Tout à fait

**15%**

Probablement pas

**11%**

Pas du tout

## Pensez-vous que ces actes soient considérés comme des VBG ?



Un acte de violence physique envers un enfant qui n'est pas de nature sexuelle

**34%**

Probablement

**50%**

Tout à fait

**8%**

Pas du tout

**8%**

Probablement pas

**0%**

Ne sait pas



Le refus d'accès à l'éducation

**34%**

Probablement

**50%**

Tout à fait

**10%**

Pas du tout

**3%**

Probablement pas

**3%**

Ne sait pas

Le mariage d'enfants



**72%**

Tout à fait

**18%**

Probablement

**7%**

Pas du tout

**3%**

Ne sait pas

**0%**

Probablement pas

Un acte d'intimidation



**48%**

Tout à fait

**33%**

Probablement

**8%**

Pas du tout

**8%**

Probablement pas

**3%**

Ne sait pas

# La gestion de la VBG dans le centre

## Services fournis aux victimes de VBG dans votre centre



Aide juridique



Aide médicale



Protection de l'enfance



Soutien psycho-social



Interpretariat

## Aménagements et installations existants



Enfants non mélangés à des adultes hors famille



Toilettes et douches séparées par genre



Espaces pour les activités récréatives adaptées aux filles et aux garçons



### Disposez-vous de procédures d'identification des victimes de VBG ?

10%

Nous avons des procédures écrites

32%

Nous avons des procédures implicites

32%

Nous n'avons aucune procédure

34%

Ne sait pas

### Quels types de VBG avez-vous identifié au cours du mois précédent ?

- Abus sexuels
- Abus physiques et émotionnels
- Traite
- Blocage des ressources
- Discrimination
- Mariage forcé
- Violence domestique
- Prostitution
- Mutilations génitales

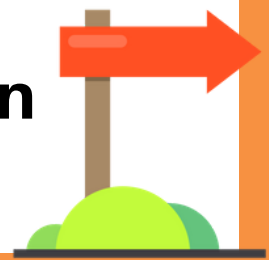
#### Homosexualité



Attention!

Il ne s'agit pas d'une VBG, sauf si l'on parle de discrimination fondée sur l'orientation sexuelle.

### Disposez-vous de procédures d'orientation des victimes de VBG ?



13%

Nous avons des procédures écrites

34%

Nous avons des procédures implicites

19%

Nous n'avons aucune procédure

41%

Ne sait pas

### Vers où les orientez-vous?

#### Des structures de prise en charge :

- Point focal
- Cabinet médical
- Police

#### Des associations spécialisées :

- Exil
- GAMS
- Ulysse SSM
- Chappelle aux champs
- Woman Do
- Bruxelles Accueil



### Assurez-vous un suivi des cas ayant été identifiés/orientés ?

8%

Nous avons des procédures écrites

17%

Nous avons des procédures implicites

29%

Nous n'avons aucune procédure

46%

Ne sait pas

"Nous n'avons pas de procédure claire de suivi des cas de victimes de VBG référées en Belgique."

L'un.e des répondant.e.s



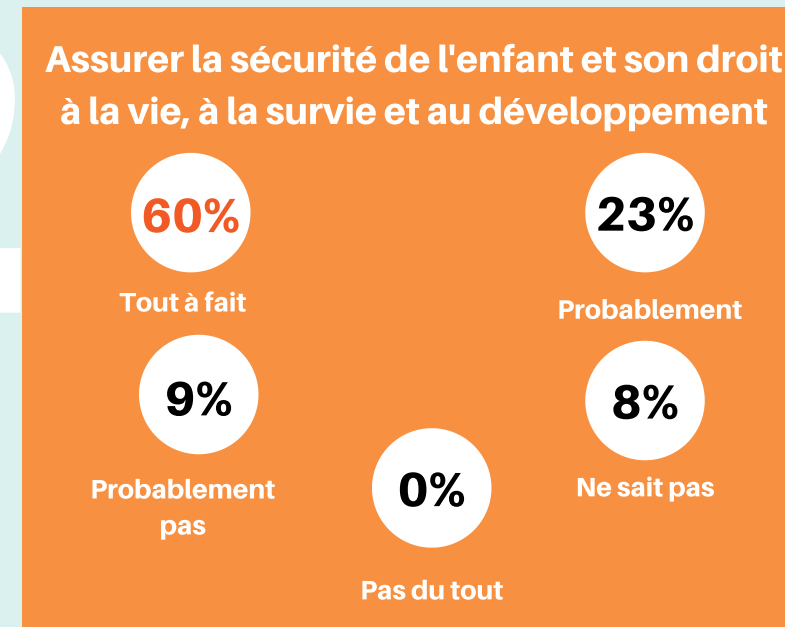
A noter que les professionnel.le.s ont en revanche été pleinement informé.e.s du suivi des procédures de retours volontaires.

# Savez-vous comment mettre en oeuvre les principes directeurs de l'accompagnement des enfants victimes de VBG ?

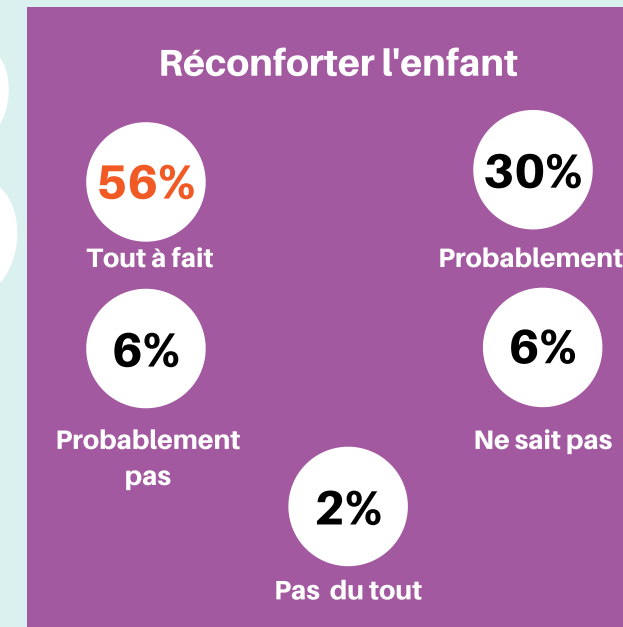
1



2



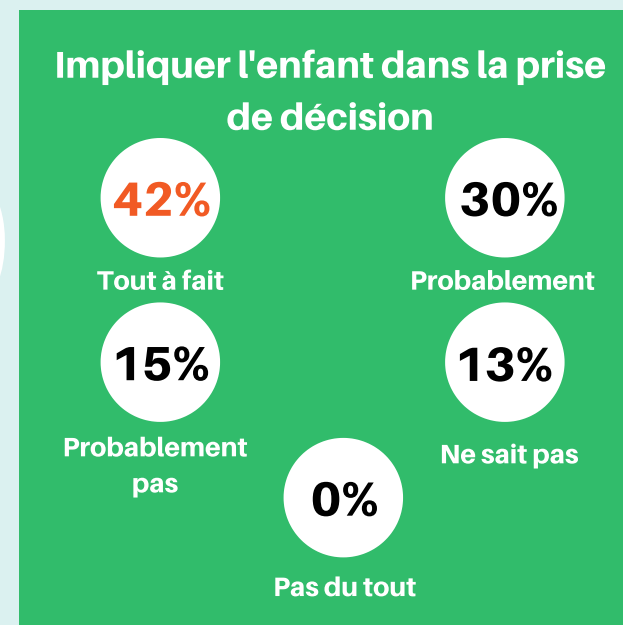
3



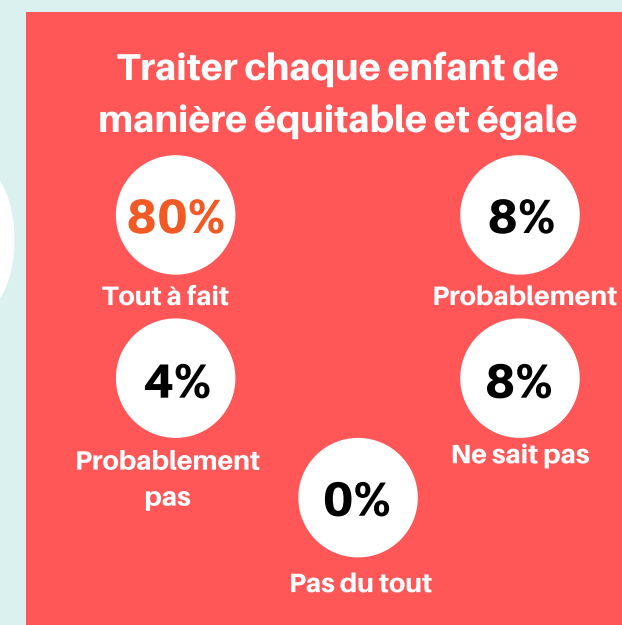
4



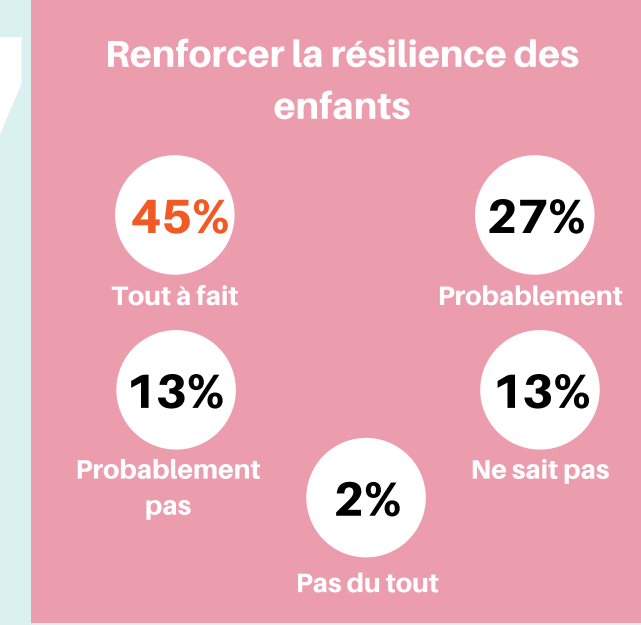
5



6



7



# Où demander de l'aide



Tous les acteurs travaillant sur la question des violences basées sur le genre sont listés sur <https://www.we-access.eu/fr/carte>

## Organismes spécialisés dans l'aide aux enfants :

- Centres Psycho-Médico-Sociaux
- Services de Promotion de la Santé à l'École
- Services de santé mentale
- Centres de planning familiaux
- Services d'écoute gratuits
- Télé-Accueil au 107
- Ecoute Enfants au 103
- SOS Enfants
- Services d'Aide à la Jeunesse (SAJ) et Services d'action en milieu ouvert (AMO)

**Vous pouvez également contacter le Délégué général aux droits de l'enfant, point de référence pour les droits de l'enfant en Belgique**

**Par téléphone : +32 2 223 36 99**

**Par mail : [dgde@cfwb.be](mailto:dgde@cfwb.be)**

**Maltraitance et violence envers les enfants :  
cartographie de [www.yapaka.be/cartographie](http://www.yapaka.be/cartographie)**

**Signaler des violences commises à l'étranger, même si on ne possède que peu d'informations : Je dis STOP <https://jedisstop.be/>**



**Ces contacts ne suffisent pas ?**

**N'hésitez pas à vous adresser à vos supérieurs hiérarchiques, à la coordination et/ou, si besoin, à **Défense des enfants International Belgique** qui pourront vous rediriger en envoyant un mail à [info@defensedesenfants.be](mailto:info@defensedesenfants.be) ou par téléphone au +32 2 203 79 08**





**Le projet BRIDGE est soutenu par le programme Droits, égalité et citoyenneté de l'Union européenne (2014-2020)**

**Ce document a été financé par le Programme Droits, Égalité et Citoyenneté de l'Union européenne (2014-2020)**



Le contenu de ce document représente les vues de l'auteur uniquement et relève de sa seule responsabilité. La Commission européenne n'assume aucune responsabilité quant à l'utilisation qui pourrait être faite des informations qu'il contient.

En collaboration avec

